

CATÁLOGO 2025



La calidad es nuestra diferencia

Somos una empresa familiar fundada en 1986 en Arnedo, La Rioja, España.



Estamos altamente cualificados con un equipo humano que constantemente está investigando en nuevas tecnologías.

Ofrecemos calidad, desde que comenzamos a trabajar nuestro objetivo es ofrecer una alta calidad, garantizando esta premisa tanto en la producción como en nuestros productos finales.

También garantizamos exclusividad, fabricamos diseños propios y ofrecemos al cliente la posibilidad de fabricar sus propios moldes, con marcas, diseños, colores... Estos moldes son propiedad del cliente y su producción será en exclusiva para ellos.

CONTENIDO

Tecnología TOTAL GRIP.....	4
Tecnología TOTAL GRIP 2.....	5
Medias suelas y tacones.....	6
Patines Cauchos Alba.....	12
Patines Total Grip.....	14
Patines Total Grip 2.....	16
Planchas 120x90 90x60 45x60.....	18
Planchas 50x50.....	20
Tiras.....	22
Medias Lunas.....	23

**ESTAMOS TOTALMENTE COMPROMETIDOS
CON EL MEDIO AMBIENTE**

ECOLOGICAL RUBBER

TOTAL GRIP es un caucho con unas características especiales desarrolladas por el departamento de I+D de Cauchos Alba. Gracias a los estudios realizados hemos conseguido un caucho que ofrece un alto rendimiento, un agarre sin igual en superficies tanto húmedas como secas, con una gran durabilidad y una óptima adaptabilidad al suelo.

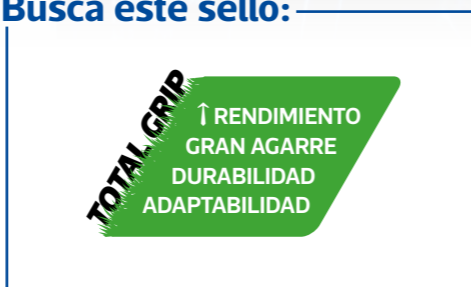
Hemos aumentado la adherencia al suelo de nuestros productos respecto a los elaborados con cauchos tradicionales, permitiendo así un GRIP extra ante cualquier superficie, incluso húmedas.

Gracias a los componentes con los que está elaborado este caucho hemos logrado que sea más ligero, que tenga una mayor flexibilidad, todo ello repercute en una mayor comodidad, ayudando así a reducir el dolor de pies.

Al mismo tiempo hemos conseguido aumentar la durabilidad de nuestros productos gracias a los componentes con los que los elaboramos.

ADVERTENCIA: Pise siempre con cuidado. Este producto no evitará resbalones en superficies frías, resbaladizas, húmedas, heladas o con nieve.

Busca este sello:



Caucho de alta calidad, tecnología **TOTAL GRIP 2**, es un nuevo compuesto desarrollado por nuestro departamento de I+D con unas características que permiten un mayor adherencia en superficies húmedas y resbaladizas, además de ofrecer gran flexibilidad. Están especialmente diseñados para superficies con aceites, como cocinas, gasolineras, etc.

La **ADHERENCIA** nace de los componentes que utilizamos para la realización de este caucho, permite un mayor agarre a todo tipo de superficies, especialmente las montañosas, siendo un producto ideal para la realización de deportes de montaña. Pero además, hemos realizado estudios para que, a través de la adaptación de nuestros diseños a las necesidades específicas de otras superficies, conseguir un producto polivalente para ser utilizado en cualquier terreno.

La **FLEXIBILIDAD** y **ADAPTABILIDAD** surge de la calidad de los materiales que utilizamos, que aportan propiedades específicas, ofreciendo una sensación de bienestar y confort.

La tecnología **TOTAL GRIP 2**, gracias a la calidad de sus componentes, consigue una mayor **DURABILIDAD** en nuestros productos.

ADVERTENCIA: Pise siempre con cuidado. Este producto no evitará resbalones en superficies frías, resbaladizas, húmedas o con nieve.

Busca estos sellos:



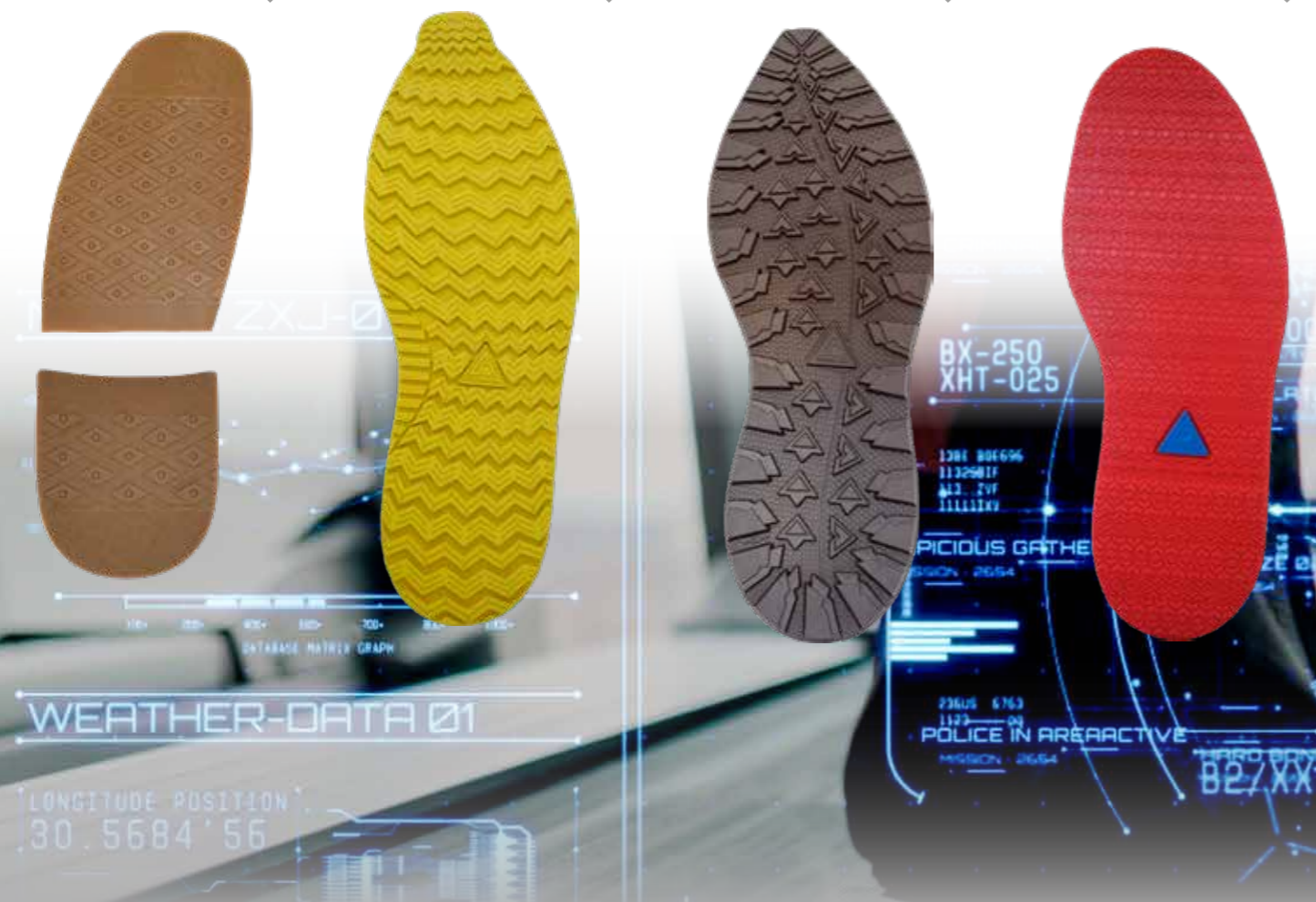
Productos con esta tecnología:

S-Leza Grip y T-Leza Grip

Patín Yerga

Patín Urbasa

Patín Gatún



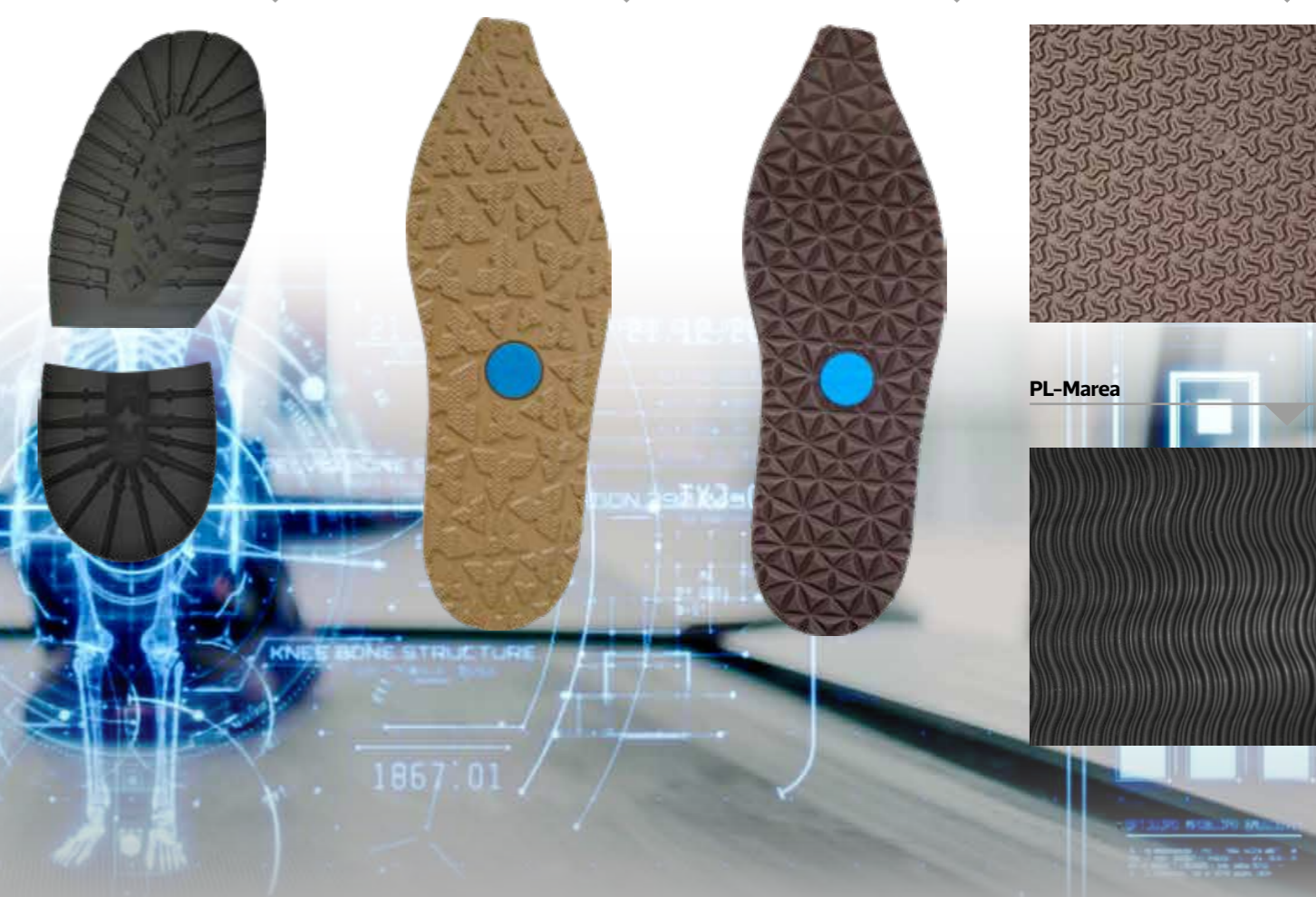
Productos con esta tecnología:

S-Montaña Grip y T-Montaña Grip

Patín Alpino

Patín Sendero

PL-Aspas



PL-Marea

MERE

S-Mere

Tamaños: 1, 2, 3
Grosor: 2 mm



ISASA

S-Isasa

Tamaños: 1, 2, 3
Grosor: 2 mm



MONTAÑA

S-Montaña

Tamaños: Sra. y Cab.
Grosor: Sra. 4 mm, Cab. 5 mm



MONTAÑA CREPE

S-Montaña Crepe

Tamaños: Sra. y Cab.
Grosor: Sra. 4 mm, Cab. 5 mm



VICTOR

S-Victor

Tamaños: 1, 2, 3
Grosor: 2 mm



VICTOR PLUS

S-Victor Plus

Tamaños: 1, 2, 3
Grosor: 3 - 3,3 - 3,5 mm



T-Mere

Tamaños: 1, 2, 3
Grosor: 7 mm



T-Isasa

Tamaños: 1, 2, 3
Grosor: 7 mm



T-Montaña

Tamaños: Sra. y Cab.
Grosor: Sra. 6,5 mm, Cab. 8-12 mm



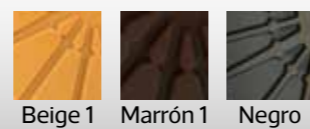
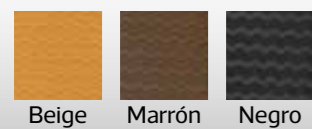
T-Montaña Crepe

Tamaños: Sra. y Cab.
Grosor: Sra. 6,5 mm, Cab. 8-12 mm



T-Victor

Tamaños: 1, 2, 3, 4
Grosor: 7 mm



RIOJA

S-Rioja

Tamaños: 1, 2, 3
Grosor: 2 mm



EBRO

S-Ebro

Tamaños: 1, 2, 3
Grosor: 2,6 - 2,8 mm



LEZA GRIP

S-Leza Grip

Tamaños: 1, 2, 3
Grosor: 2 mm



ATENAS

S-Atenas

Tamaños: 1 y 3
Grosor: 4-4,5 mm



MONTAÑA GRIP

S-Montaña Grip

Tamaños: Peq., Med. y Gr.
Grosor: Sra. 4 mm, Cab. 5 mm



OCEAN

S-Ocean

Tamaños: 1 y 2
Grosor: 2,4 - 2,6 mm



T-Rioja

Tamaños: 1, 2, 3
Grosor: 7 mm



T-Ebro

Tamaños: 1, 2, 3
Grosor: 7 mm



T-Leza Grip

Tamaños: 1, 2, 3
Grosor: 7 mm



TOTAL GRIP
↑ RENDIMIENTO
GRAN AGARRE
DURABILIDAD
ADAPTABILIDAD

T-Atenas

Tamaños: 1 y 3
Grosor: 7 mm



T-Montaña Grip

Tamaños: Peq., Med. y Gr.
Grosor: Sra. 6 mm, Cab. 8 mm

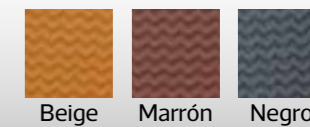
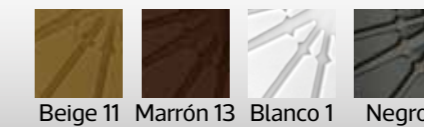
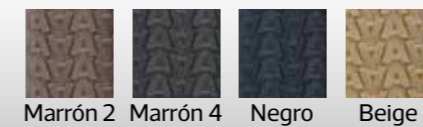
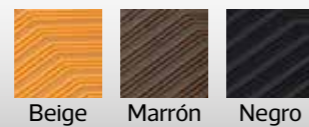
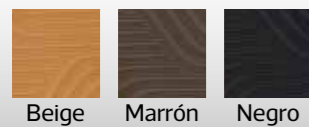


TOTAL GRIP

OIL RESISTANT

T-Ocean

Tamaños: 164, 166, 168, 170, 172, 174
Grosor: 7 mm



GALAXY

S-Galaxy

Tamaños: 1 y 2
Grosor: 2 mm



ATILA

S-Atila

Tamaños: 1 y 2
Grosor: 2,4 - 2,6 mm



MIRIAM

S-Miriam

Tamaños: 3, 4, 5
Grosor: 3 mm



ONDAS

S-Ondas

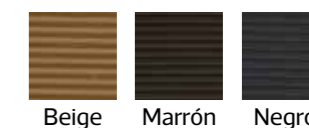
Tamaños: 0, 1, 2, 3
Grosor: 2 mm



CLASSIC

S-Classic

Tamaños: 1 y 2
Grosor: 2 mm



T-Galaxy

Tamaños: 1, 3, 4
Grosor: 7 mm



T-Atila

Tamaños: 1, 2, 4
Grosor: 7 mm



T-Miriam

Tamaños: 4 y 5
Grosor: 7 mm



T-Ondas

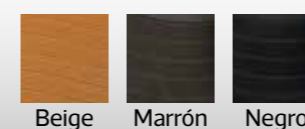
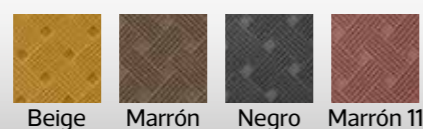
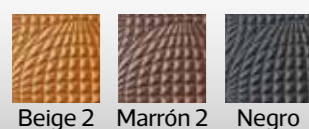
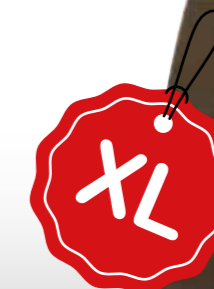
Tamaños: 1, 2
Grosor: 7 mm



ALBA 4 (XL)

S-Alba 4

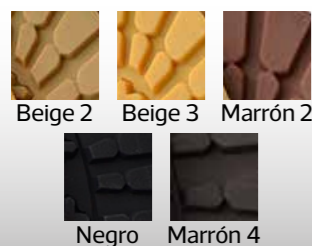
Tamaño único: XL
Grosor: 2,5 mm



MONTAÑA

Suela de caucho de alta calidad, con el diseño de Montaña. Tacos diseñados para dar un mayor agarre, ayuden en la frenada y amortigüen la pisada. Gran resistencia al desgaste. Recomendados para la reparación de calzado de montañismo y de trabajo.

Tamaños: Pequeño, mediano y grande
Grosor: 8 mm



EVEREST

Suela pensada para todo tipo de calzado, con un diseño moderno. Hendiduras diseñadas para darle ligereza y excelente adaptabilidad. Suela idónea para ser utilizada en cualquier tipo de terreno.

Tamaños: 39/42 | 43/46
Grosor: 7 mm



ANETO

Suela realizada con una alta calidad de caucho. Es pensada para ser utilizada con todo para todo tipo de calzado, con un diseño moderno. Diseñado para darle ligereza y excelente adaptabilidad. Suela idónea para ser utilizada en cualquier tipo de terreno.

Tamaños: 39/42 | 43/46
Grosor: 5 mm



MONCAYO

Suela realizada con muy alta calidad de caucho. Esta pensada para todo tipo de calzado, con un diseño muy actual. Diseñado para darle un extra de ligereza y excelente adaptabilidad. Es una suela idónea para ser utilizada en cualquier tipo de terreno.

Tamaños: 39/42 | 43/46
Grosor: 4 mm



YERGA

Modelo ideal para todo tipo de calzado. Base fina para dar mayor ligereza, diseñado para un menor desgaste. Es una suela muy versátil que puede encajar en gran variedad de calzado.

Tamaños: 36/39 | 40/43 | 44/47
Grosor: 4 mm



URBASA

Modelo ideal para todo tipo de calzado. Base fina para dar mayor ligereza y tacos de diferentes alturas y formas para darle mayor estabilidad y agarre. Es una suela muy versátil que puede encajar en gran variedad de calzado.

Tamaños: 36/39 | 40/43 | 44/47
Grosor: 6 mm



GATUN

Modelo ideal para todo tipo de calzado al que se le quiera añadir un poco de altura en el tacón. Es una suela muy versátil que puede encajar en gran variedad de calzado. Con gran resistencia a la abrasión, tiene un espesor de 6 y con un tacón de 10 mm, con hendiduras de 4 mm para que no sean tan pesadas.

Tamaños: 36/39 | 40/43 | 44/47
Grosor: 6 mm | Tacón 10 mm



PATINES TOTAL GRIP 2

Pisos realizados con caucho de alta calidad, tecnología **TOTAL GRIP 2**, un nuevo compuesto desarrollado por nuestro departamento I+D con unas características que permiten una mayor adherencia en

superficies húmedas y resbaladizas, además de mucha flexibilidad. **TOTAL GRIP 2** proporciona una excelente comodidad y se adapta a los diferentes tipos de calzado. Todo ello con una óptima durabilidad.

ALPINO

Suela de alta calidad, muy resistente, con tecnología **TOTAL GRIP 2**. Válida para cualquier superficie. Muy ligera con un diseño adaptado para ofrecer un extra de agarre. Adaptable a cualquier tipo de calzado.

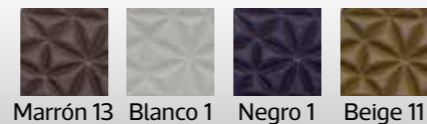
Tamaños: 39/42 | 43/46
Grosor: 4 mm



SENDERO

Suela muy resistente, con tecnología **TOTAL GRIP 2**. Gran durabilidad. Está pensada para cualquier superficie, hendiduras pensadas para ofrecer un total agarre.

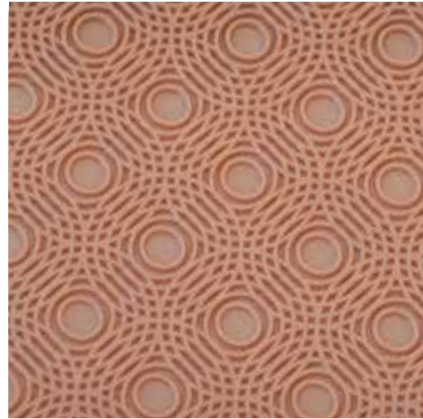
Tamaños: 39/42 | 43/46
Grosor: 6 mm



Te acompañamos
en tu camino

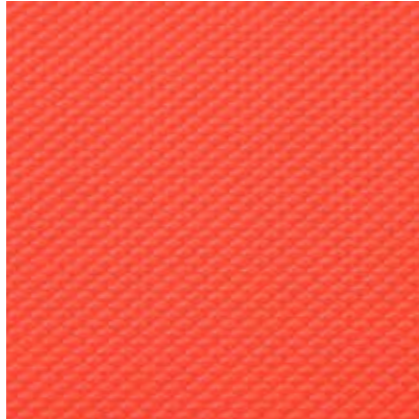
PG-CÍRCULOS

Grosor: 3, 4, 5 y 6 mm



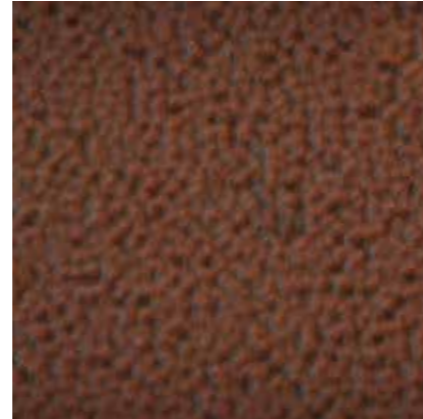
PG-DIAMANTE 1

Grosor: 2 mm



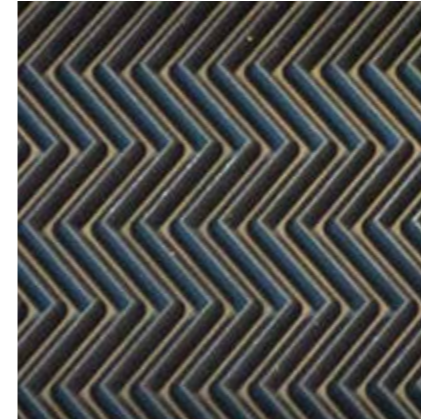
PG-RUGOSA 3

Grosor: 3, 4 y 6 mm



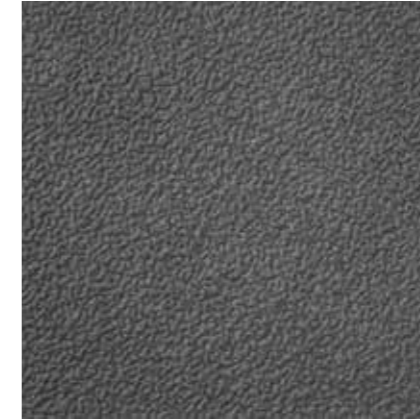
PG-PADEL

Grosor: 4,8 mm



PG-LEATHER

Grosor: 2, 3, 4, 5 y 6 mm

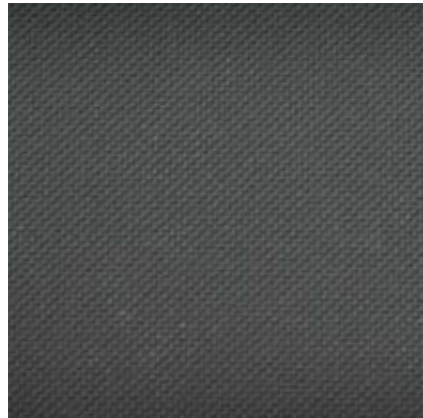


COLORES BASE



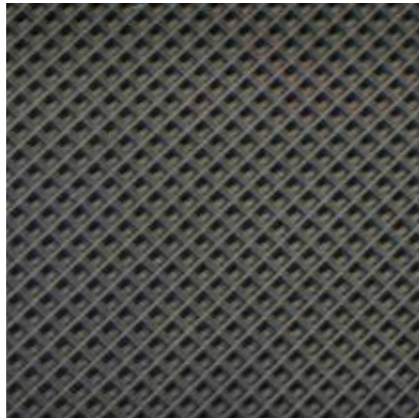
PG-DIAMANTE 2

Grosor: 3, 4, 5 y 6 mm



PG-NIDO BICOLOR

Grosor: 6 mm



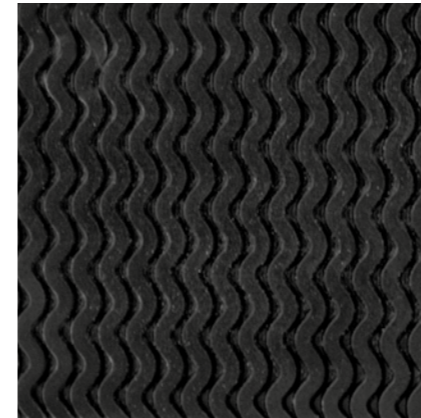
PG-CREPE 3

Grosor: 3, 4 y 6 mm



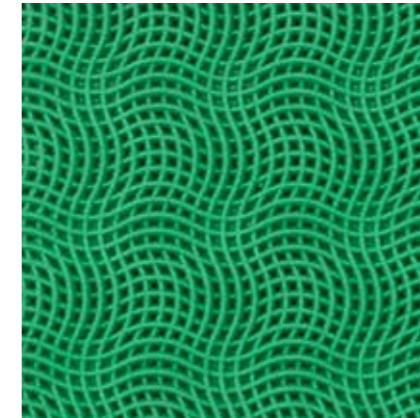
PG-ONDAS

Grosor: 3, 4 y 6 mm



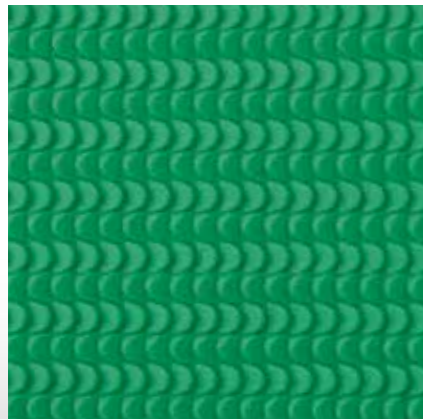
PG-WORLD

Grosor: 3,5, 4,5 mm mm



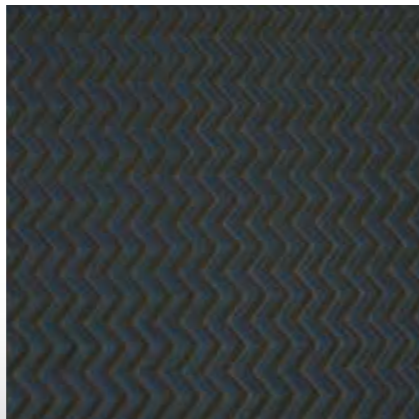
PG-ESCAMAS

Grosor: 3, 4 y 6 mm



PG-ESPIGA 2

Grosor: 3, 4 y 6 mm



PG-RUBY

Grosor: 1,9 mm



PG-CUADROS

Grosor: 3, 4 y 6 mm



PG-ROMBOS

Grosor: 3, 4 y 6 mm



PL-MIAMI

Grosor: 6 mm



PL-ALBA BICOLOR

Grosor: 6 mm



COLORES BASE



Negro



Marrón 1



Beige 1

PL-MERE

Grosor: 6 mm



PL-OLIMPIA

Grosor: 6 mm



COLORES BASE



Negro



Marrón 1



Beige 1

PL-ALASKA

Grosor: 6, 8 y 10 mm



PL-KRAUS

Grosor: 6 mm



PL-OCEAN

Grosor: 6, 8 y 10 mm



PL-ESCAMAS

Grosor: 6 mm



PL-AGATA

Grosor: 3, 4, 5 y 6 mm



PL-MAREA 72 X 50 cm

Grosor: 4,5 mm



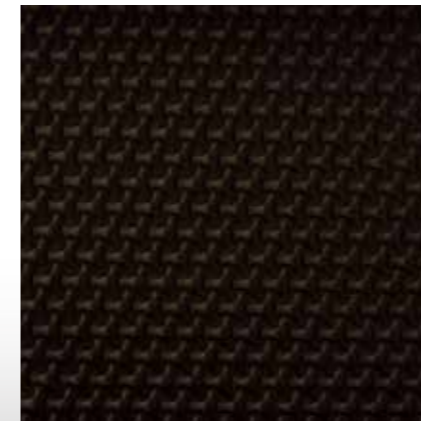
PL-RUGOSA

Grosor: 6, 6,5, 8 y 10 mm



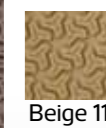
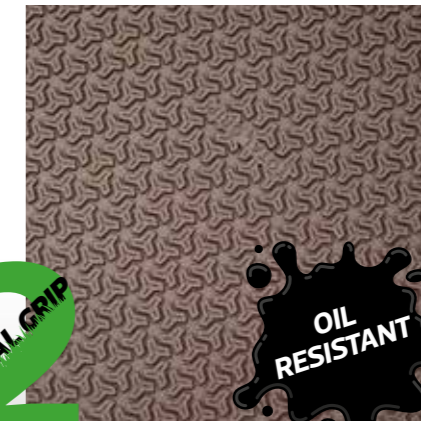
PL-MAVERIZ

Grosor: 6 mm

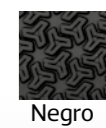


PL-ASPAS

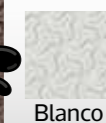
Grosor: 4 mm y 6 mm bigoma



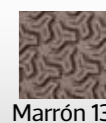
Beige 11



Negro

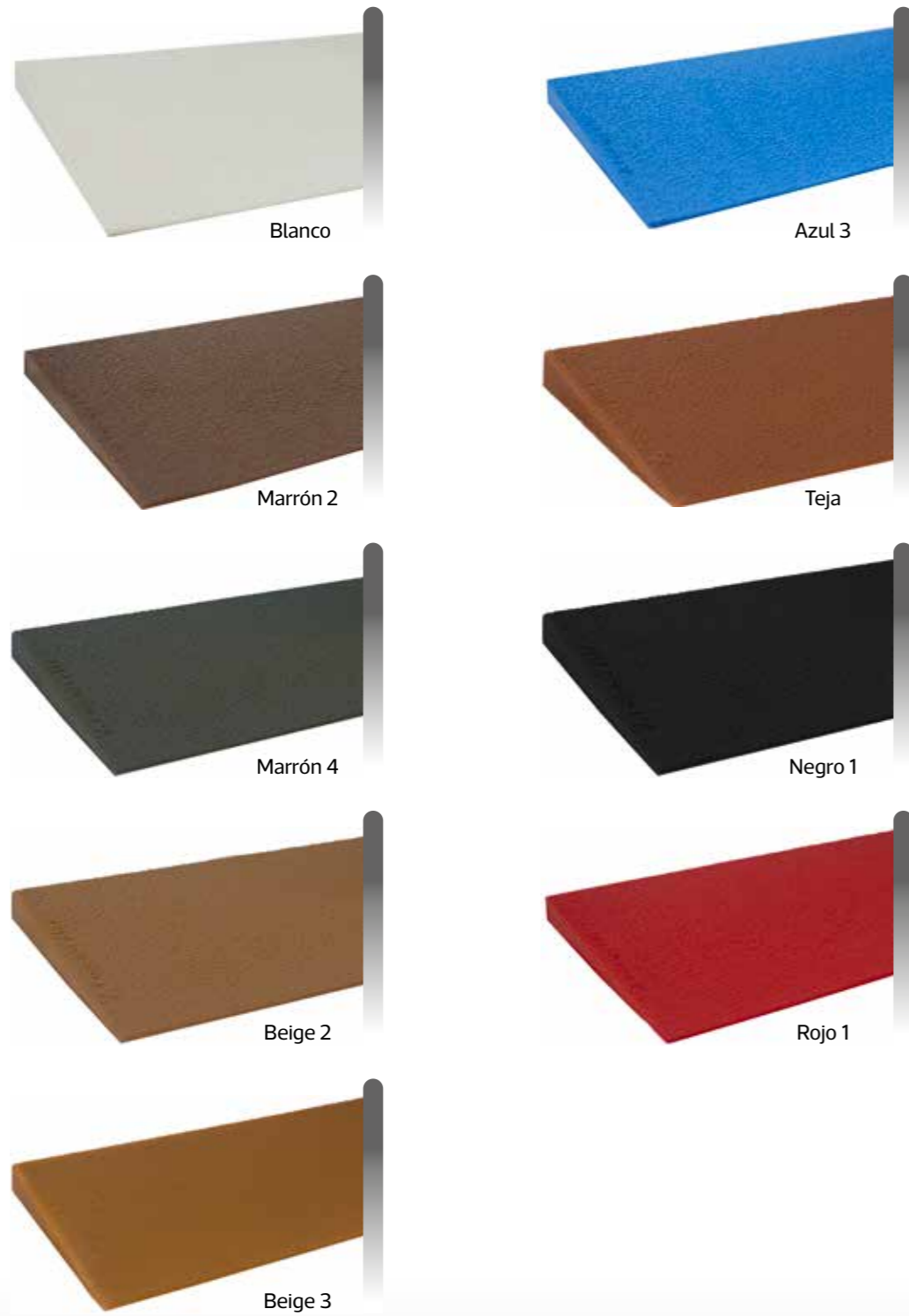


Blanco



Marrón 13

10x50x500 mm | 10x75x500 mm | 10x100x500 mm |
12x62x500 mm | 4x50x500 mm | 6x40x500 mm






Grandes y pequeñas



En todo el catálogo los colores son orientativos y las características indicadas no son vinculantes.

Polígono Planarresano. Ctra. de Préjano, 70
26580 ARNEDO (La Rioja) España
Tel. +34 941 385 800
carlos@cauchosalba.com
www.cauchosalba.com

 @cauchosalba
 cauchosalba.slu
 @CauchosAlba



La calidad es
nuestra diferencia



Download our
catalogue here



morellographics